



Unser gesamtes Schuh-Sortiment finden Sie in unserem Online-Shop unter [www.as-fachhandel.de](http://www.as-fachhandel.de)

# AS Fachhandel

Dieter Hüve e.K.

Schuhe für Beruf und Freizeit



Stand: 01-2019

» GASTRONOMIE | CATERING | SERVICE | HOTEL

NEU



### Old School IV

Das Kultmodell von SFC für Damen und Herren – **jetzt in neuer Optik!** Obermaterial Leder, ohne Schutzkappe. Größe 35–47



ab **29,90 €** (o. MwSt.)  
ab 35,58 € (m. MwSt.)



| Art.-Nr. | Modell | Größe | o. MwSt. | m. MwSt. |
|----------|--------|-------|----------|----------|
| 39362    | Damen  | 35–43 | 29,90 €  | 35,58 €  |
| 36111    | Herren | 38–47 | 29,90 €  | 35,58 €  |

\* Größe 41 / Paar



NEU

ANVIL Sneaker „OREGON“ O1, E, FO, SRC Obermaterial Premium-Leder, antistatisch, ölbeständige Gummiaußensohle, Fersendämpfung, Innenfutter + Einlegesohle ledergefüttert, ohne Schutzkappe. Größe 36–48



ab **32,90 €** (o. MwSt.)  
39,15 € (m. MwSt.)



| Art.-Nr. / Modell | Ausführung                    | Größe | o. MwSt. | m. MwSt. |
|-------------------|-------------------------------|-------|----------|----------|
| Oregon            | ohne Schutzkappe, O1 E FO SRC | 36–48 | 32,90 €  | 39,15 €  |

Weitere ANVIL-Modelle auf der Rückseite!

Alle Angebote in diesem Prospekt für den gewerblichen Bedarf



TOP-Qualität made in EU!

ARTRA Modellreihe „ARICA“ / „ARAWA“ / „ARVA“ Obermaterial Mikrofaser ON MICRO PRO (hydrophob, atmungsaktiv), Innenfutter Smartec AIR mit ausgezeichneter Luftdurchlässigkeit, austauschbare Einlegesohle, TRANSPORT PU.2D-Laufsohle (rutschhemmend, öl- und benzinresistent, antistatisch), waschbar bis 30 °C, mit und ohne Stahlkappe erhältlich, zertifiziert nach DIN EN ISO 20345/20347 SRC, Clog „ARVA“ mit einstellbarem Fersenriemen. Größen 36–48



ab **35,90 €** (o. MwSt.)  
ab 42,72 € (m. MwSt.)



| Art.-Nr.   | Modell              | Ausführung              | Größe | o. MwSt. | m. MwSt. |
|------------|---------------------|-------------------------|-------|----------|----------|
| 620-6660-0 | Slipper „ARICA“     | ohne Stahlkappe, O2 SRC | 36–48 | 35,90 €  | 42,72 €  |
| 620-6660-2 | Slipper „ARICA“     | mit Stahlkappe, S2 SRC  | 36–48 | 36,90 €  | 43,91 €  |
| 621-6660-0 | Schnürschuh „ARAWA“ | ohne Stahlkappe, O2 SRC | 36–48 | 35,90 €  | 42,72 €  |
| 621-6660-2 | Schnürschuh „ARAWA“ | mit Stahlkappe, S2 SRC  | 36–48 | 36,90 €  | 43,91 €  |



ab **34,90 €** (o. MwSt.)  
ab 41,53 € (m. MwSt.)



| Art.-Nr.   | Modell      | Ausführung                 | Größe | o. MwSt. | m. MwSt. |
|------------|-------------|----------------------------|-------|----------|----------|
| 601-6660-0 | Clog „ARVA“ | ohne Stahlkappe, OB SRC    | 36–48 | 34,90 €  | 41,53 €  |
| 601-6660-2 | Clog „ARVA“ | mit Stahlkappe, SB A E SRC | 36–48 | 35,90 €  | 42,72 €  |

\* Größe 41 / Paar



**SAFEWAY Slipper / Schnürschuh**  
Obermaterial Textfiber (O1) / Mikro-  
safe (S2), atmungsaktiv, waschbar,  
abriebfeste und rutschhemmende  
Laufsohle, öl- und fettresistent,  
Gummizug im Ristbereich, mit  
und ohne Stahlkappe erhältlich.  
Größe 35–47



\*\* Eine Barauszahlung oder Kombination mit  
anderen Aktionen ist nicht möglich. Bereits  
bestellte Waren können nicht nachträglich  
rabattiert werden. **Rabatt gültig  
vom 07.01.2019 bis 30.04.2019**

**Jetzt mit 10 % Rabatt\*\*!**

| Art.-Nr. | Modell      | Ausführung          | Größe | o. MwSt. | m. MwSt. |
|----------|-------------|---------------------|-------|----------|----------|
| P303     | Slipper     | ohne Stahlkappe, O1 | 35–47 | 22,41 €  | 26,67 €  |
| P323     | Slipper     | mit Stahlkappe, S2  | 35–47 | 24,75 €  | 29,45 €  |
| D203     | Schnürschuh | ohne Stahlkappe, O1 | 35–47 | 22,41 €  | 26,67 €  |
| D223     | Schnürschuh | mit Stahlkappe, S2  | 35–47 | 24,75 €  | 29,45 €  |



\* Größe 41 / Paar

~~ab 24,90 € (o. MwSt.)~~  
ab 29,63 € (m. MwSt.)

**jetzt ab (o. MwSt.)  
22,41 €**  
ab 26,67 € (m. MwSt.)

**SAFEWAY Clog**, Obermaterial Textfiber, atmungsaktiv,  
waschbar, Fersenriemen mit Gummizug, Druckknopf-  
verschluss, hochgezogener Fersenrand (ca. 25 mm)  
für sicheren Stand, abriebfeste und  
rutschhemmende Laufsohle, öl-  
und fettresistent, mit und  
ohne Stahlkappe.  
Größe 35–47



~~ab 22,50 € (o. MwSt.)~~  
ab 26,78 € (m. MwSt.)

**jetzt ab (o. MwSt.)  
20,25 €**  
ab 24,10 € (m. MwSt.)



| Art.-Nr. | Ausführung              | Größe | o. MwSt. | m. MwSt. |
|----------|-------------------------|-------|----------|----------|
| A703     | ohne Stahlkappe, OB A E | 35–47 | 20,25 €  | 24,10 €  |
| A713     | mit Stahlkappe, SB A E  | 35–47 | 21,51 €  | 25,60 €  |



\* Größe 41 / Paar

**SAFEWAY Clog**, Obermaterial Textfiber (perforiert),  
atmungsaktiv, waschbar, Fersenriemen mit Gummi-  
zug, Druckknopfverschluss, hoch  
gezogener Fersenrand (ca. 25 mm),  
abriebfeste und rutschhem-  
mende Laufsohle, öl- und  
fettresistent, ESD-gerecht,  
ohne Schutzkappe.  
Größe 35–47



~~ab 24,90 € (o. MwSt.)~~  
ab 29,63 € (m. MwSt.)

**jetzt ab (o. MwSt.)  
22,41 €**  
ab 26,67 € (m. MwSt.)



| Art.-Nr. | Ausführung                             | Größe | o. MwSt. | m. MwSt. | * Größe 41 / Paar |
|----------|--|-------|----------|----------|-------------------|
| E103     | perforiert ohne Stahlkappe, OB A E ESD | 35–47 | 22,41 €  | 26,67 €  |                   |

**SAFEWAY Damen-Schnürer, sportlich-elegant  
mit leichtem Absatz (ca. 35 mm)**  
Obermaterial Textfiber, atmungs-  
aktiv, waschbar, rutschhem-  
mende Laufsohle, öl- und  
fettresistent, ohne  
Schutzkappe.  
Größe 34–42



~~ab 32,90 € (o. MwSt.)~~  
ab 39,15 € (m. MwSt.)

**jetzt ab (o. MwSt.)  
29,61 €**  
ab 35,24 € (m. MwSt.)



| Art.-Nr. | Ausführung           | Größe | o. MwSt. | m. MwSt. | * Größe 41 / Paar |
|----------|----------------------|-------|----------|----------|-------------------|
| R260     | ohne Schutzkappe, O1 | 34–42 | 29,61 €  | 35,24 €  |                   |

\* Größe 41 / Paar



**NEU**

**ab (o. MwSt.)  
39,90 €**  
ab 47,48 € (m. MwSt.)



**SAFEWAY Damen-Pumps, klassisch**  
Obermaterial Textfiber, atmungsaktiv, Innenfutter  
Leder, abriebfeste und rutschhemmende Lauf-  
sohle, öl- und fettresistent, sichere und  
bequeme Absatzhöhe (ca. 35 mm),  
ohne Schutzkappe.  
Größe 34–42



\* Größe 41 / Paar

~~ab 31,90 € (o. MwSt.)~~  
ab 37,96 € (m. MwSt.)

**jetzt ab (o. MwSt.)  
28,71 €**  
ab 34,16 € (m. MwSt.)



| Art.-Nr. | Ausführung           | Größe | o. MwSt. | m. MwSt. |
|----------|----------------------|-------|----------|----------|
| R863     | ohne Schutzkappe, O1 | 34–42 | 28,71 €  | 34,16 €  |

\* Größe 41 / Paar

## Saloon II

Moderner Damen- und Herren-  
Schnürer, Obermaterial Leder,  
bequemer Schnitt, geringes Gewicht,  
stoßdämpfende + nichtfärbende Sohle,  
öl- und fettbeständig, maximale  
Rutschhemmung durch die  
berühmte SFC-Sohle,  
zertifiziert gemäß EN  
ISO 20347:2012, ohne  
Schutzkappe. Größe 35–50

| Art.-Nr. | Modell          | Farbe   | Größe | o. MwSt. | m. MwSt. |
|----------|-----------------|---------|-------|----------|----------|
| 47808    | Damen „Saloon“  | schwarz | 35–42 | 39,90 €  | 47,48 €  |
| 43261    | Herren „Saloon“ | schwarz | 38–50 | 39,90 €  | 47,48 €  |



### Freestyle II

Moderner Herren-Sneaker, Obermaterial Synthetic PU, stoßdämpfende Sohle, extrem rutschhemmend, ohne Schutzkappe, 100 % vegan. Größe 38–48

ab (o. MwSt.)  
**29,90 €**  
ab 35,58 € (m. MwSt.)



| Art.-Nr. | Modell | Größe | o. MwSt. | m. MwSt. |
|----------|--------|-------|----------|----------|
| 38140    | Herren | 38–48 | 29,90 €  | 35,58 €  |

\* Größe 41 / Paar

### Liberty

Moderner Damen-Sneaker, Obermaterial Synthetic PU, stoßdämpfende Sohle, extrem rutschhemmend, ohne Schutzkappe, 100 % vegan. Größe 35–42



ab (o. MwSt.)  
**29,90 €**  
ab 35,58 € (m. MwSt.)



| Art.-Nr. | Modell | Größe | o. MwSt. | m. MwSt. |
|----------|--------|-------|----------|----------|
| 37255    | Damen  | 35–42 | 29,90 €  | 35,58 €  |

\* Größe 41 / Paar



### Ollie II

Moderner Slipper für Damen und Herren, Obermaterial Leder, stoßdämpfende Sohle, extrem rutschhemmend, ohne Schutzkappe. Größe 35–47

ab (o. MwSt.)  
**33,90 €**  
ab 40,34 € (m. MwSt.)



| Art.-Nr. | Modell | Größe | o. MwSt. | m. MwSt. |
|----------|--------|-------|----------|----------|
| 36106    | Damen  | 35–43 | 33,90 €  | 40,34 €  |
| 34257    | Herren | 38–47 | 33,90 €  | 40,34 €  |

\* Größe 41 / Paar



### Falcon II / Condor

Sportlicher Schnürschuh für Damen und Herren, Obermaterial Leder (mit Mesh-Einsätzen), stoßdämpfende Sohle, extrem rutschhemmend, ohne Schutzkappe. Größe 35–49

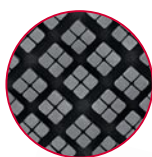
ab (o. MwSt.)  
**34,90 €**  
ab 41,53 € (m. MwSt.)



Abb. Herrenmodell „Condor“ leicht abweichend!

| Art.-Nr. | Modell            | Größe | o. MwSt. | m. MwSt. |
|----------|-------------------|-------|----------|----------|
| 26730    | Damen „Falcon II“ | 35–43 | 34,90 €  | 41,53 €  |
| 28777    | Herren „Condor“   | 39–49 | 34,90 €  | 41,53 €  |

\* Größe 41 / Paar



**SFC-Modelle übertreffen die SRC-Mindestanforderung für Rutschhemmung!**



**NEU**

### Cater II

Moderner Damen- und Herren-Slipper, Obermaterial Leder, stoßdämpfende + nichtfärbende Sohle, öl- und fettbeständig, maximale Rutschhemmung, ohne Schutzkappe. Größe 35–50

ab (o. MwSt.)  
**39,90 €**  
ab 47,48 € (m. MwSt.)



| Art.-Nr. | Modell | Größe | o. MwSt. | m. MwSt. |
|----------|--------|-------|----------|----------|
| 40187    | Damen  | 35–42 | 39,90 €  | 47,48 €  |
| 41439    | Herren | 38–50 | 39,90 €  | 47,48 €  |

\* Größe 42 / Paar



**NEU**

### Delray Leather

Sportlicher Sneaker für Damen und Herren, Obermaterial Leder, stoßdämpfende Sohle, extrem rutschhemmend, ohne Schutzkappe. Größe 35–47

ab (o. MwSt.)  
**33,50 €**  
ab 39,87 € (m. MwSt.)



| Art.-Nr. | Modell | Größe | o. MwSt. | m. MwSt. |
|----------|--------|-------|----------|----------|
| 32394    | Damen  | 35–43 | 33,50 €  | 39,87 €  |
| 38649    | Herren | 38–47 | 33,50 €  | 39,87 €  |

\* Größe 42 / Paar



### Endurance II

Sportliches Herren-Modell, Obermaterial Synthetic TPU/ Mesh, stoßdämpfende Sohle, extrem rutschhemmend, ohne Schutzkappe, 100 % vegan, Größe 39–50

ab (o. MwSt.)  
**41,90 €**  
ab 49,86 € (m. MwSt.)



| Art.-Nr. | Modell | Größe | o. MwSt. | m. MwSt. |
|----------|--------|-------|----------|----------|
| 22782    | Herren | 39–50 | 41,90 €  | 49,86 €  |

\* Größe 41 / Paar



### Vitality II

Sportliches Damen-Modell, Obermaterial Synthetic TPU/ Mesh, stoßdämpfende Sohle, extrem rutschhemmend, ohne Schutzkappe, 100 % vegan, Größe 36–42

ab (o. MwSt.)  
**41,90 €**  
ab 49,86 € (m. MwSt.)



| Art.-Nr. | Modell | Größe | o. MwSt. | m. MwSt. |
|----------|--------|-------|----------|----------|
| 28362    | Damen  | 36–42 | 41,90 €  | 49,86 €  |

\* Größe 41 / Paar

SFC-Damenmodelle, Obermaterial Leder, stoßdämpfende Sohle, extrem rutschhemmend, ohne Schutzkappe, Größe 35–42



„Jenni“

\* Größe 38 / Paar

ab (o. MwSt.)  
**49,90 €**  
ab 59,38 € (m. MwSt.)



| Art.-Nr. | Modell           | Ausführung       | Größe | o. MwSt. | m. MwSt. |
|----------|------------------|------------------|-------|----------|----------|
| 3616     | Damen „Jenni“    | ohne Schutzkappe | 35–42 | 49,90 €  | 59,38 €  |
| 52152    | Damen „Kora“     | ohne Schutzkappe | 35–42 | 57,90 €  | 68,90 €  |
| 52263    | Damen „Envy III“ | ohne Schutzkappe | 35–42 | 49,90 €  | 59,38 €  |



„Kora“



„Envy III“



NEU

## Moderne und klassische Damen- und Herrenmodelle für Service- und Managementbereiche!

SFC-Herrenmodelle, Obermaterial Leder, mit und ohne Stahlkappe erhältlich (Modelle „Cambridge II“ / „Executive-Wing-Tip III“). Größe 40–47 (Modell „Executive-Wing-Tip III“ ab Größe 38–47)



„Aristocrat III“

\* Größe 41 / Paar

ab (o. MwSt.)  
**58,50 €**  
ab 69,62 € (m. MwSt.)



„Executive Wing-Tip III“

ab (o. MwSt.)  
**58,90 €**  
ab 70,09 € (m. MwSt.)



Beide Modelle auch mit Stahlkappe erhältlich (Abb. leicht abweichend, bitte nachfragen!)

| Art.-Nr. | Modell                          | Ausführung         | Größe | o. MwSt. | m. MwSt. |
|----------|---------------------------------|--------------------|-------|----------|----------|
| S2032    | Herren „Cambridge II“           | ohne Stahlkappe    | 40–47 | 42,90 €  | 51,05 €  |
| 5215     | Herren „Cambridge II“           | mit Stahlkappe, S2 | 40–47 | 45,90 €  | 54,62 €  |
| 2031     | Herren „Aristocrat III“         | ohne Stahlkappe    | 40–47 | 58,50 €  | 69,62 €  |
| S2030    | Herren „Executive Wing-Tip III“ | ohne Stahlkappe    | 38–47 | 58,90 €  | 70,09 €  |
| 5218     | Herren „Executive Wing-Tip III“ | mit Stahlkappe, S2 | 38–47 | 62,90 €  | 74,85 €  |

## Revolution II / Evolution II

Schnürschuhe mit modernem Dämpfungssystem, Obermaterial Synthetic TPU (100 % vegan), ohne Schutzkappe.  
Größe 35–50



Herrenmodell „Evolution II“

Damenmodell „Revolution II“



Luftpolsterung für noch mehr Laufkomfort!

ab (o. MwSt.)  
**48,50 €**  
ab 57,72 € (m. MwSt.)

**SHOES FOR CREWS™**

\* Größe 41 / Paar



| Art.-Nr. | Modell                | Größe | o. MwSt. | m. MwSt. |
|----------|-----------------------|-------|----------|----------|
| 29167    | Damen „Revolution II“ | 35–42 | 48,50 €  | 57,72 €  |
| 21211    | Herren „Evolution II“ | 38–50 | 48,50 €  | 57,72 €  |

## Mary Jane II

Komfort und aktueller Look, Obermaterial Leder, ohne Schutzkappe.  
Größe 35–42



ab (o. MwSt.)  
**42,90 €**  
ab 51,05 € (m. MwSt.)



| Art.-Nr. | Modell | Größe | o. MwSt. | m. MwSt. |
|----------|--------|-------|----------|----------|
| 3002     | Damen  | 35–42 | 42,90 €  | 51,05 €  |

\* Größe 41 / Paar

## Zinc

NEU

\* Größe 41 / Paar

Ultra-leichter Clog aus robustem Gummi, waschbar, mit verstellbarem Fersenriemen, ohne Schutzkappe.  
Größe 37–48



ab (o. MwSt.)  
**24,90 €**  
ab 29,63 € (m. MwSt.)



| Art.-Nr. | Modell         | Größe | o. MwSt. | m. MwSt. |
|----------|----------------|-------|----------|----------|
| 66064    | Damen / Herren | 37–48 | 24,90 €  | 29,63 €  |

## Radium

NEU

\* Größe 41 / Paar

Ausführung wie Modell „Zinc“, mit geschlossener Ferse.  
Größe 37–47



ab (o. MwSt.)  
**26,90 €**  
ab 32,01 € (m. MwSt.)



| Art.-Nr. | Modell         | Größe | o. MwSt. | m. MwSt. |
|----------|----------------|-------|----------|----------|
| 69578    | Damen / Herren | 37–47 | 26,90 €  | 32,01 €  |

## Karina / Grayson

Moderner Damen- und Herren-Slipper, Obermaterial Synthetic PU, gepolsterte + auswechselbare Einlegesohle, stoßdämpfende Laufsohle (nichtfärbend + extrem rutschhemmend), öl- + fettbeständig, ohne Schutzkappe, 100 % vegan.  
Größe 35–48



Damenmodell „Karina“



Herrenmodell „Grayson“



ab (o. MwSt.)  
**41,90 €**  
ab 49,86 € (m. MwSt.)



| Art.-Nr. | Modell           | Größe | o. MwSt. | m. MwSt. |
|----------|------------------|-------|----------|----------|
| 36907    | Damen „Karina“   | 35–44 | 41,90 €  | 49,86 €  |
| 36479    | Herren „Grayson“ | 38–48 | 41,90 €  | 49,86 €  |

\* Größe 41 / Paar



Weitere Modelle von SHOES FOR CREWS finden Sie in unserem Online-Shop unter:

**[www.as-fachhandel.de](http://www.as-fachhandel.de)**

**ANVIL Berufsschuh**

„UTAH“ OB, E, A, SRC  
Obermaterial Leder / Mesh,  
antistatisch, ölbeständige Gummi-  
außensohle, Fersendämpfung,  
ergonomische enCouter-Fersen-  
stütze, ohne Schutz-  
kappe, zertifiziert nach EN ISO  
20347:2012.  
Größe 36–48



NEU



ab (o. MwSt.)  
**34,90 €**  
41,53 € (m. MwSt.)

\* Größe 42 / Paar

| Art.-Nr. / Modell | Ausführung                   | Größe | o. MwSt. | m. MwSt. |
|-------------------|------------------------------|-------|----------|----------|
| Utah-02           | ohne Schutzkappe, OB E A SRC | 36–48 | 34,90 €  | 41,53 €  |

**ANVIL Herrenschürer**  
„TENNESSEE“ O1, FO, SRC  
Obermaterial Premiumleder,  
antistatisch, ölbeständige Gummi-  
außensohle, Fersendämpfung,  
Innenfutter + Einlegesohle  
ledergefütert, ohne Schutz-  
kappe, zertifiziert nach EN  
ISO 20347:2012.  
Größe 40–47



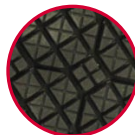
NEU

\* Größe 42 / Paar



ab (o. MwSt.)  
**59,90 €**  
71,28 € (m. MwSt.)

| Art.-Nr. / Modell | Ausführung                  | Größe | o. MwSt. | m. MwSt. |
|-------------------|-----------------------------|-------|----------|----------|
| Tennessee         | ohne Schutzkappe, O1 FO SRC | 40–47 | 59,90 €  | 71,28 €  |



**Alle Modelle übertreffen die Mindest-  
anforderung für SRC-Rutschhemmung  
dank Clipper-Außensohlentechnologie!**

**ANVIL Herrenslipper**

„MICHIGAN“ O1, FO, SRC  
Obermaterial Premiumleder,  
antistatisch, ölbeständige Gummi-  
außensohle, Fersendämpfung,  
Innenfutter + Einlegesohle  
ledergefütert, ohne Schutz-  
kappe, zertifiziert nach EN  
ISO 20347:2012.  
Größe 40–47



NEU

\* Größe 42 / Paar



ab (o. MwSt.)  
**62,90 €**  
74,85 € (m. MwSt.)

| Art.-Nr. / Modell | Ausführung                  | Größe | o. MwSt. | m. MwSt. |
|-------------------|-----------------------------|-------|----------|----------|
| Michigan          | ohne Schutzkappe, O1 FO SRC | 40–47 | 62,90 €  | 74,85 €  |

**ANVIL Damenslipper**

„CAROLINA“ O1, FO, SRC  
Obermaterial Leder, antistatisch,  
ölbeständige Gummiaußensohle,  
Fersendämpfung, Innenfutter +  
Einlegesohle ledergefütert,  
ohne Schutzkappe zertifi-  
ziert nach EN ISO  
20347:2012.  
Größe 36–42



NEU

\* Größe 42 / Paar



ab (o. MwSt.)  
**46,90 €**  
55,81 € (m. MwSt.)

| Art.-Nr. / Modell | Ausführung                  | Größe | o. MwSt. | m. MwSt. |
|-------------------|-----------------------------|-------|----------|----------|
| Carolina          | ohne Schutzkappe, O1 FO SRC | 36–42 | 46,90 €  | 55,81 €  |



Beide Schuhmodelle sind gemäß DGUV-Regel 112-191  
für **orthopädische Einlegesohlen** zugelassen –  
weitere Informationen auf Anfrage.



ab (o. MwSt.)  
**31,90 €**  
ab 37,96 € (m. MwSt.)



**Schnürschuh / Slipper O2 / S2**  
Pflegeleichte Berufsschuhe aus der  
ECO SAFE Linie, Obermaterial Mikrofaser  
(atmungsaktiv + wasserfest), optimale  
Bodenhaftung durch extrem rutsch-  
hemmende SRC-Laufsohle (öl-  
und fettbeständig), mit und ohne  
Schutzkappe erhältlich, zertifiziert  
nach EN ISO 20345/20347.  
Größe 35–48

| Art.-Nr.    | Modell      | Ausführung               | Größe | o. MwSt. | m. MwSt. |
|-------------|-------------|--------------------------|-------|----------|----------|
| 1000-02     | Schnürschuh | ohne Schutzkappe, O2 SRC | 35–48 | 31,90 €  | 37,96 €  |
| 23352-02-00 | Schnürschuh | mit Schutzkappe, S2 SRC  | 35–48 | 36,05 €  | 42,90 €  |
| 2000-02     | Slipper     | ohne Schutzkappe, O2 SRC | 35–48 | 31,90 €  | 37,96 €  |
| 23967-02-00 | Slipper     | mit Schutzkappe, S2 SRC  | 35–48 | 36,05 €  | 42,90 €  |

Irrtümer und Druckfehler vorbehalten. Farbabweichungen möglich. Stand: 01-2019, © AS-Fachhandel 2018. Alle Preise „m. MwSt.“ enthalten die zurzeit gültige Mehr-  
steuer in Höhe von 19 %. Angebot gilt nur für den gewerblichen Bedarf. Wenn Sie privat bestellen möchten, steht Ihnen unser Online-Shop zur Verfügung:  
www.as-fachhandel.de. Gewichte sind ca. Angaben pro Paar und beziehen sich, sofern erhältlich, auf Artikel mit Schutzkappe. Lieferung frei Haus ab 100,00 EUR Netto-  
Warenwert. AS-Fachhandel, Dieter Hüve e.K., Müssinger Straße 14–16, 48231 Warendorf, Telefon: 02581 785432, Telefax 02581 785433, E-Mail: info@as-fachhandel.de



= Schuhmodelle, die  
laut DGUV 112-191  
für **orthopädische  
Einlegesohlen**  
zugelassen sind.

Schuhe für Beruf  
und Freizeit



Stand:  
01-2019

» GASTRONOMIE | CATERING | SERVICE | HOTEL

**Jetzt mit 10 % Rabatt\*\* !**

### ABEBA Clog

Obermaterial Glattleder,  
Decksohle Leder, rutschhemmende  
Gummi-Laufsohle (SRC), PU-Zwischen-  
sohle, Fersenriemen klappbar  
(verstellbar), sanitized  
behandelt, antistatisch,  
ohne Schutzkappe,  
EN ISO 20347:2012.  
Größe 36–47

~~ab 42,90 € (o. MwSt.)~~  
ab 51,05 € (m. MwSt.)



\* Größe 41 / Paar



Jetzt nur (o. MwSt.)  
**36,61 €**  
ab 45,95 € (m. MwSt.)

| Art.-Nr. | Modell | Ausführung                    | Größe | o. MwSt. | m. MwSt. |
|----------|--------|-------------------------------|-------|----------|----------|
| 9252     | Clog   | ohne Schutzkappe, OB A FO SRC | 36–47 | 36,61 €  | 45,95 €  |

## ABEBA®

### ABEBA Clog

Obermaterial Glattleder (perforiert),  
Decksohle Leder, rutschhemmende  
Spezialsohle (SRC), Fersenriemen  
klappbar (verstellbar),  
sanitized behandelt,  
antistatisch, ohne  
Schutzkappe, EN  
ISO 20347:2012.  
Größe 35–47

~~ab 31,90 € (o. MwSt.)~~  
ab 37,96 € (m. MwSt.)

\* Größe 41 / Paar



Jetzt nur (o. MwSt.)  
**28,71 €**  
ab 34,14 € (m. MwSt.)

| Art.-Nr. | Modell | Ausführung                  | Größe | o. MwSt. | m. MwSt. |
|----------|--------|-----------------------------|-------|----------|----------|
| 7030     | Clog   | ohne Schutzkappe, OB FO SRC | 35–47 | 28,71 €  | 34,14 €  |

Weitere ABEBA-Schuhmodelle finden Sie in unserem  
Online-Shop unter: [www.as-fachhandel.de](http://www.as-fachhandel.de)

### ABEBA Schnürschuh

Obermaterial genarbttes Leder, rutsch-  
hemmende PU-Laufsohle (SRA),  
atmungsaktives + feuchtigkeits-  
absorbierendes Mikrofaser-  
Innenfutter, Ristbereich mit  
Schnürung, auswechselbare  
Einlegesohle, sanitized  
behandelt, antistatisch,  
ohne Schutzkappe,  
EN ISO 20347:2012.  
Größe 35–47

~~ab 50,90 € (o. MwSt.)~~  
ab 60,57 € (m. MwSt.)



\* Größe 41 / Paar



Jetzt nur (o. MwSt.)  
**45,81 €**  
ab 54,51 € (m. MwSt.)

| Art.-Nr. | Modell      | Ausführung               | Größe | o. MwSt. | m. MwSt. |
|----------|-------------|--------------------------|-------|----------|----------|
| 2610     | Schnürschuh | ohne Schutzkappe, O2 SRA | 35–47 | 45,81 €  | 54,51 €  |

### ABEBA Clog

Obermaterial Glattleder, rutschhemmende TPU-Laufsohle  
(SRC), Fersenriemen Klappbar (verstellbar),  
auswechselbare acc Wave Einlege-  
sohle, sanitized behandelt, anti-  
statisch, für orthopädische  
Einlegesohlen zugelassen,  
ohne Schutzkappe,  
EN ISO 20347:2012.  
Größe 35–48

~~ab 37,90 € (o. MwSt.)~~  
ab 45,10 € (m. MwSt.)



\* Größe 41 / Paar



Jetzt nur (o. MwSt.)  
**34,11 €**  
ab 40,59 € (m. MwSt.)

| Art.-Nr. | Modell | Ausführung                      | Größe | o. MwSt. | m. MwSt. |
|----------|--------|---------------------------------|-------|----------|----------|
| 7315     | Clog   | ohne Schutzkappe, OB E FO A SRC | 35–48 | 34,11 €  | 40,59 €  |

\*\* Eine Barauszahlung oder Kombination mit anderen Aktionen ist nicht möglich. Bereits bestellte Waren können nicht nachträglich rabattiert werden.  
Rabatt gültig vom 07.01.2019 bis 30.04.2019

Schuhe für Beruf  
und Freizeit

**AS** Fachhandel  
Dieter Hüve e.K.



**Achtung Zweitfax!**

Falls Sie Ihre Bestellung  
wiederholt faxen, kreuzen  
Sie bitte das obere Feld an.

AS-Fachhandel  
Dieter Hüve e.K.  
Müssinger Straße 14–16  
48231 Warendorf

Telefon +49 (0)2581 7854-32  
Telefax +49 (0)2581 7854-33  
info@as-fachhandel.de  
www.as-fachhandel.de

– Gewerbliche Kunden –

**BESTELLSCHEIN** bitte faxen an: 02581 785433

Bestellschein bitte vor dem Ausfüllen für  
eventuelle Nachbestellungen kopieren.

Bitte kreuzen Sie  
Ihre gewünschte  
Zahlungsart an:

- per Rechnung (zahlbar innerhalb von 10 Tagen abzgl. 2 % Skonto, nach 14 Tagen ohne Abzug)
- per Nachnahme (zzgl. 7,00 EUR Nachnahmegebühr / DHL-Überweisungsgebühr)
- per Vorkasse (Unsere Bankverbindung erhalten Sie mit der Auftragsbestätigung.)

Hinweis: Wir behalten uns vor, Aufträge nur gegen Vorkasse auszuführen. Dies gilt insbesondere bei nicht fristgerechter Zahlung früherer Lieferungen.

| Artikel-Nr.  | 35 | 36 | 37 | 38 | 39 | 40 | 41 | 42 | 43 | 44 | 45 | 46 | 47 | 48 | 49 | 50 | Preis o. MwSt. | Preis m. MwSt. |
|--|----|----|----|----|----|----|----|----|----|----|----|----|----|----|----|----|----------------|----------------|
|  |    |    |    |    |    |    |    |    |    |    |    |    |    |    |    |    |                |                |
|  |    |    |    |    |    |    |    |    |    |    |    |    |    |    |    |    |                |                |
|  |    |    |    |    |    |    |    |    |    |    |    |    |    |    |    |    |                |                |
|  |    |    |    |    |    |    |    |    |    |    |    |    |    |    |    |    |                |                |
|  |    |    |    |    |    |    |    |    |    |    |    |    |    |    |    |    |                |                |
|  |    |    |    |    |    |    |    |    |    |    |    |    |    |    |    |    |                |                |
|  |    |    |    |    |    |    |    |    |    |    |    |    |    |    |    |    |                |                |
|  |    |    |    |    |    |    |    |    |    |    |    |    |    |    |    |    |                |                |
|  |    |    |    |    |    |    |    |    |    |    |    |    |    |    |    |    |                |                |
|  |    |    |    |    |    |    |    |    |    |    |    |    |    |    |    |    |                |                |
|  |    |    |    |    |    |    |    |    |    |    |    |    |    |    |    |    |                |                |
|  |    |    |    |    |    |    |    |    |    |    |    |    |    |    |    |    |                |                |
|  |    |    |    |    |    |    |    |    |    |    |    |    |    |    |    |    |                |                |
| Porto und Verpackung, frei Haus ab 100,00 EUR Nettobestellwert (119,00 EUR brutto) |    |    |    |    |    |    |    |    |    |    |    |    |    |    |    |    | 5,00 EUR       | 5,95 EUR       |

**Hiermit bestellen wir mit 14-tägigem Widerrufsrecht oben genannte Artikel**

Kunde     Kundennummer: D | | | | |      Neukunde

Abteilung: \_\_\_\_\_

Frau    Herr

Ansprechpartner/in \_\_\_\_\_

Telefon: \_\_\_\_\_                                  Fax: \_\_\_\_\_

(für Auftragsbestätigungen und Liefertermine)

BITTE GUT LESERLICH IN GROSSBUCHSTABEN AUSFÜLLEN!

Stempel / Anschrift:

Datum / Unterschrift:

Für Privatbestellungen besuchen Sie unseren Online-Shop unter: **www.as-fachhandel.de**

Bei Rücksendungen beachten Sie bitte: Paketversandfähige Ware ist zurückzusenden. Pro Bestellung übernimmt der AS-Fachhandel, Dieter Hüve e.K. die Kosten für eine Rücksendung innerhalb Deutschlands. Für die Rücksendung können Sie per E-Mail unter info@as-fachhandel.de, per Fax unter 02581-785433 oder telefonisch unter 02581-785432 einen Paketschein von DHL-Retoure bei uns anfordern. Der Paketschein wird Ihnen dann per E-Mail (über DHL-Retoure) oder per Post zugestellt. Unfreie Pakete werden zwar von uns angenommen, die anfallenden Kosten i.H.v. 18,00 EUR werden allerdings berechnet oder bei einer Gutschrift in Abzug gebracht. Die Lieferung zum Umtausch ist ebenfalls kostenfrei.